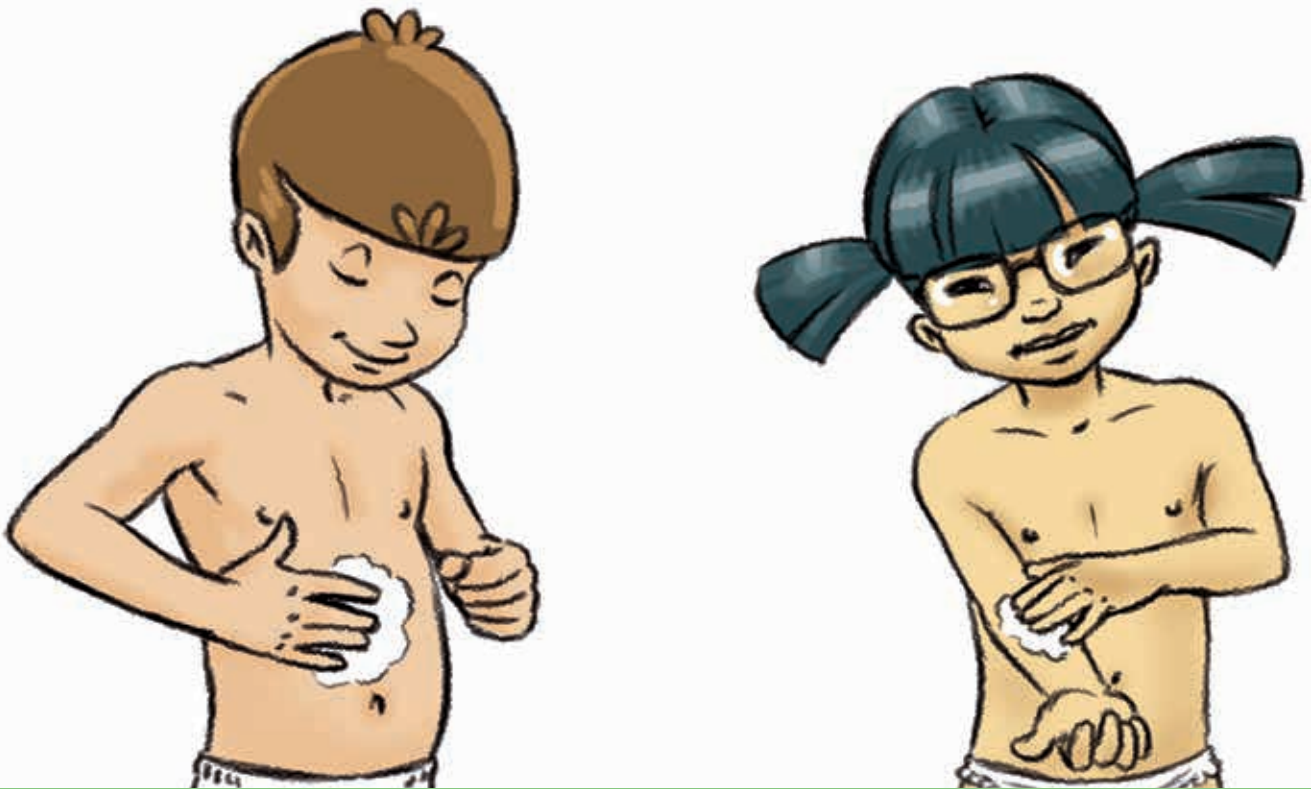


Cómo aplicarte la crema hidratante

EN IMÁGENES



Fondation pour la Dermatite Atopique

Recherche et Education

Cómo aplicarte la crema hidratante



En las placas rojas y exudativas de eccema, aplicáte el dermocorticoide



Fondation pour la Dermatite Atopique
Recherche et Education

Hôtel-Dieu Saint Jacques
2, rue Viguerie - 31025 TOULOUSE - France
Tél : 33 (5) 63 58 98 10

www.fondation-dermatite-atopique.org