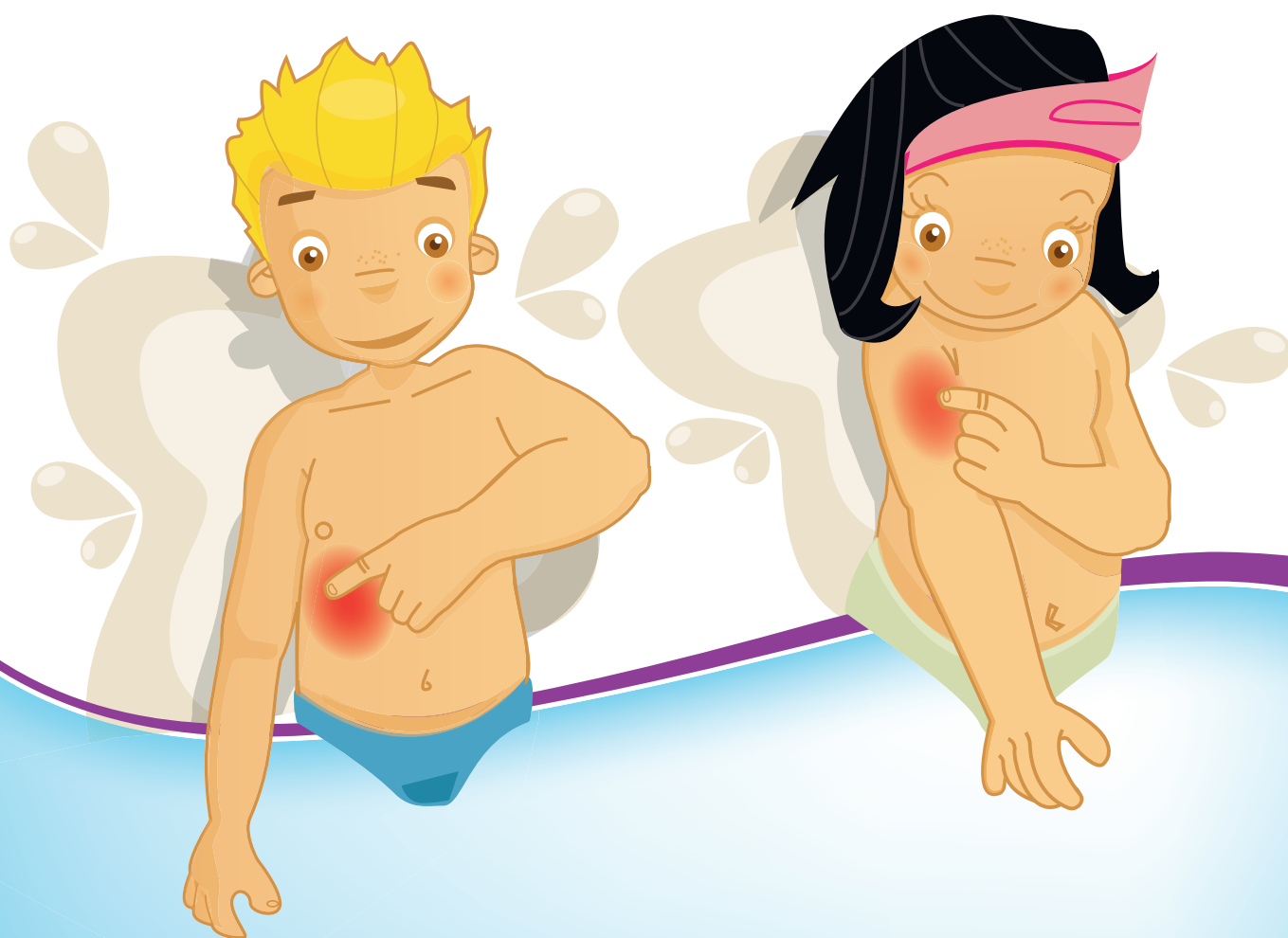
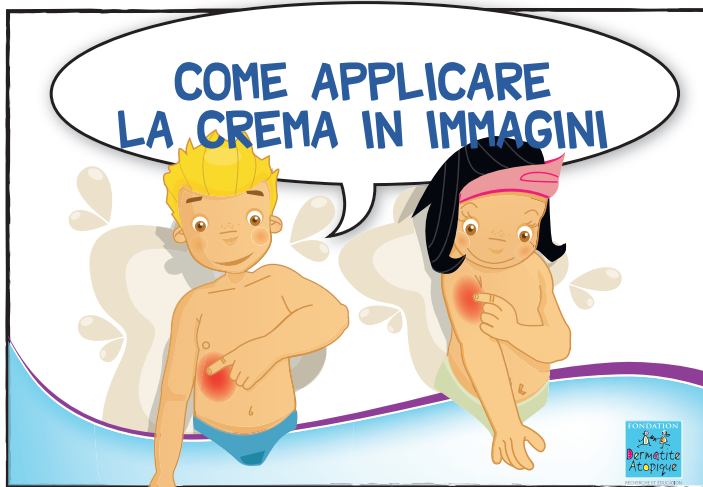


COME APPLICARE LA CREMA IN IMMAGINI



COME APPLICARE LA CREMA IN IMMAGINI



E' importante lavare le mani prima di applicare la crema



Metti nella mano una quantità sufficiente di crema



Riscalda la crema strofinando delicatamente le mani



Applica la crema sulle guance con movimenti circolari, senza strofinare



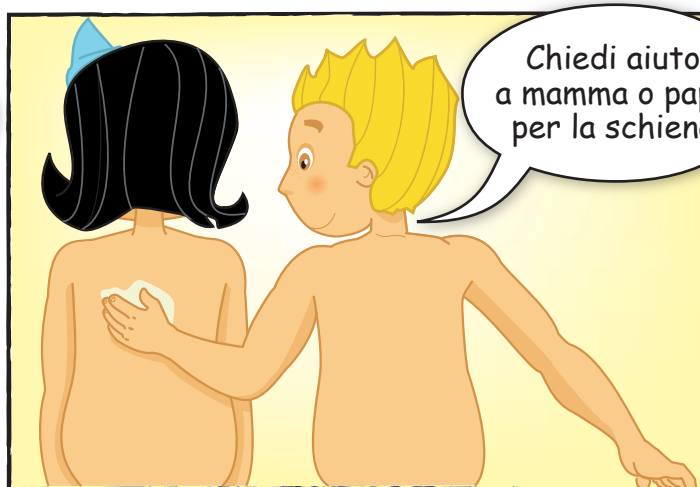
Ricorda di applicare la crema intorno al collo



Non dimenticare la pancia e le gambe



Chiedi aiuto a mamma o papà per la schiena





RECHERCHE ET ÉDUCATION

Fondation pour la Dermatite Atopique
Recherche et Education

Hôtel-Dieu Saint Jacques
2, rue Viguerie - 31000 Toulouse - France

www.fondation-dermatite-atopique.org

fondationdermatiteatopique@pierre-fabre.com