

# WIE TRAGE ICH MEINE WEICHMACHENDE PFLEGE AUF?



## Warum sollte ich sie verwenden?

Die weichmachende Pflege ist die Basis für die tägliche Behandlung des atopischen Ekzems.

Sie mindert den Juckreiz und verlängert Ruhephasen!

Sie spendet Feuchtigkeit, nährt und baut die Haut wieder auf!

## – SIE MINDERT DEN JUCKREIZ UND VERLÄNGERT RUHEPHASEN! –



Täglich!



Nach dem Duschen



Machen Sie daraus ein angenehmes Ritual!



Warten Sie 10 Minuten, bevor Sie sich anziehen!

## WO?

**Wichtig:** Tragen Sie die weichmachende Pflege nicht auf rote, nässende Stellen auf, sie könnte die Entzündung verschlimmern. Zwischen den Schüben den gesamten Körper mit Feuchtigkeit versorgen.



**Tipp:** Die Textur der weichmachende Pflege an die eigenen Vorlieben, den Zustand der Haut und die Jahreszeit anpassen.

Auf Plaques geeignete **Pflege auftragen** 

 Auf trockene Haut **weichmachende** Pflege auftragen

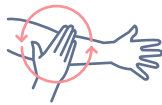
## WIE?



Hände waschen



Creme in den Händen anwärmen



Kreisförmig verteilen, nicht reiben



Eine Person bitten, den Rücken einzucremen

## WIEVIEL?

**Keine falsche Scheu, Ihre Haut nimmt die weichmachende Pflege sehr schnell auf!** Tragen Sie genug Creme auf, um das Spannungsgefühl zu vermeiden, aber nicht zu viel, damit die Creme nicht klebrig wirkt, was beim Ankleiden stört.

# WIE WENDE ICH MEINE LOKALE KORTISONBEHANDLUNG AN?



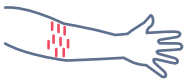
## Warum sollte ich sie verwenden?

Es handelt sich um eine entzündungshemmende Behandlung

Um Plaques zu reduzieren

Um den Schub zu beruhigen

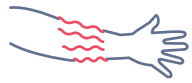
## WANN BEGINNEN?



Sobald die Haut rot ist



Sobald die Haut juckt



Sobald die Haut hervorsteht

## WANN AUFHÖREN?

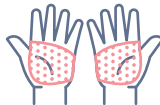
Wenn die Haut wieder normal wird :

Die Haut ist nicht mehr rot

Die Haut juckt nicht mehr

Die Haut ist wieder glatt

## WIEVIEL?



Eine Anwendungseinheit entspricht einer Crememenge, die der Länge des ersten Phalanxglieds des Zeigefingers entspricht.

Sie reicht aus, um eine Fläche zu behandeln, die so groß ist wie zwei Handflächen einer erwachsenen Hand.

## WIE?



Hände waschen



Eine Anwendungseinheit auftragen



Großflächig auf die roten Plaques auftragen und dabei etwas über den Rand hinausgehen. Mit der Handfläche verteilen.

## ZU BEACHTEN

- Halten Sie sich genau an die ärztliche Verschreibung.
- Es gibt Texturen, die auf die jeweilige Stelle des Ekzems abgestimmt sind: Lassen Sie sich von Ihrem Arzt/Ihrer Ärztin beraten.
- Es kann mehrere Wochen dauern, bis sich die Haut wieder normal anfühlt.
- Setzen Sie die Anwendung der weichmachenden Pflege fort, wie auf der Rückseite erklärt.



PIERRE FABRE  
*Eczema*  
FOUNDATION

Unternehmensstiftung der  
Laboratoires Pierre Fabre